

HADÈS - B



CML

créé par et pour les agriculteurs

Conçus pour ameublir et fissurer la terre en profondeur, Le **HADÈS - B** est l'outil idéal pour travailler de la surface, grâce à son rouleau à disques gaufrés, jusqu'à 50 cm de profondeur, sans remonter de terre ni bouleverser la surface du sol.

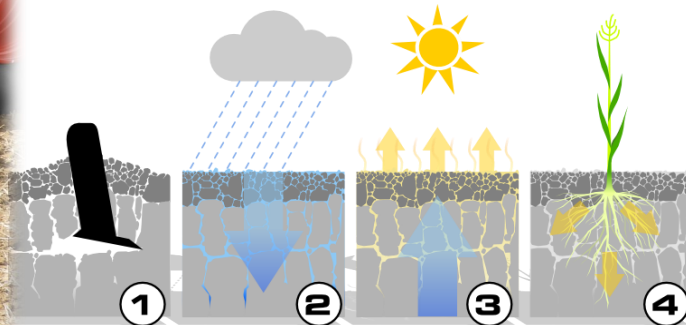
Les modèles sont disponibles du 3 mètres jusqu'au 4 mètres. Modèles repliables sur demande



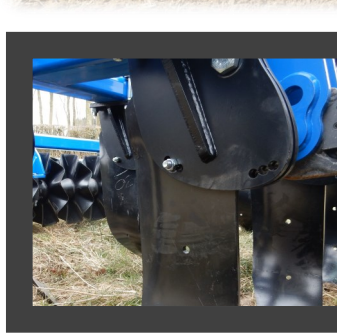
HADÈS - B				
Largeur de travail	Largeur de transport	Nb de dents	Nb de Disques	Puissance moyenne
3,00 m	3,00 m	8	26	150 Ch
3,50 m	3,50 m	10	30	170 Ch
4,00 m	4,00 m	12	34	190 Ch

Caractéristiques techniques :

- Châssis 200x100 en acier HLE
- Attelage 3 points en chape cat III
- Support simple avec pointe boulonnée
- Contre lame standard
- Lame "Michel" grand dégagement (900mm)
- Sécurité boulon de cisaillement
- Disques gaufrés 510 mm
- 6 Roulements de Cover Crop
- Signalisation aux normes routières



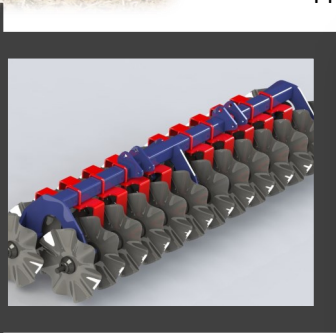
Principe de l'ameublissement des sols



3 Réglages de l'angle d'entrée



Grand dégagement 900 mm



Rouleau à disques gaufrés + grattoir



Options :

- Pointe et contre lame en carbure
- Grattoirs indépendants
- Herse peigne \varnothing 16 mm
- Disques déchaumeurs

SAS LEPRETRE Construction

✉ 11 Rue de Saint Pol 62960 Fléchin @ contactsasucml@gmail.com

☎ 07 50 69 60 67  www.facebook.com/LepretreconstructionCML/